

TYYLIT

THERMIAHIRSI

27.3.2024

Riia Lankinen
RL
SISUSTUSSUUNNITTELU

”SNOW”

- Vaalea värimaailma. Greige, valkoinen, vaalea hirsi ja kromi.
- Hirret käsitellään kuivissa tiloissa Teknoksen Helo Solana Wax:lla, sävy T3072. Kattoon saman sävyinen esim. STS 70-95 levyinen mäntypaneeli.
- Lattiaan esim. Pergon Aura Coral Stone vinyyli
- Kiintokalusteet: Oviksi greigen sävyinen sileä ovi (Kensa Kvartetti Kashmir matta) ja krominen minimalistinen vedin. Krominen hana ja rst pesuallas. Tasoksi Marfil marmori -laminaatti. Välitilaan joko sama pinta kuin tasossa tai lasi.
- Sisäövet valkoiset tai greiget/harmahtavat. Riippuu budjetista. Valkoiset sähkökalusteet ja valaisimet.
- Musta kamiina mallinen takka.
- Märkätiloissa ja saunan katossa joko vähäoksainen kuusipaneeli STS 70-95 mm tai haapapaneeli. Käsitely Teknoksen Satu Saunasuojalla, sävy T3072.
- Kylpyhuoneen seinissä greigen sävyinen eläväinen laatta (esim. Flodstein Snow 30x60cm) ja lattiassa saman sävyinen 10x10 laatta. Kaikki seinät laatoitetaan. Vaakaladonta. Valopeili (pyöreä tai suorakaide). Kromiset yksityiskohdat kuten pyyhekoukut, hana, suihku jne. Kirkas lasinen ja eleetön suihkuseinä.
- Saunassa kirkas lasiseinä ja -ovi. Seinät: hirsi/hirsipaneeliseinä, sävy T3072. Lauteet esim oksaton mänty, terveoksainen kuusi tai haapa. Lankkulaude, sama sävy kuin seinissä (Satu Saunavaha, sävy T3072).



Seinät ja katto



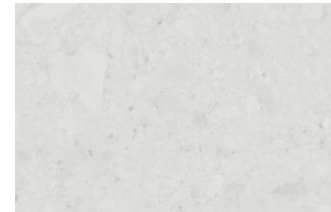
Musta takka



Kiintokalusteet



Taso



Märkätilojen seinälaatta



Saunan lauteet vaaleaksi käsiteltyä vähäoksaista kuusta

”SNOW”

- Olohuone/ Keittiö /Makuuhuoneet:
 - Lattia: https://www.pergo.fi/fi-fi/vinyylilattia/aura-pro/v4120-40232_coral-stone
 - Seinät: vahattu hirsipinta <https://www.teknos.com/fi-FI/kuluttajat-ja-ammattilaiset/varit/kaikki-kuultavat-varit/t3072/>
 - Katto: STS mäntypaneeli 70-95 mm. Vahattu <https://www.teknos.com/fi-FI/kuluttajat-ja-ammattilaiset/varit/kaikki-kuultavat-varit/t3072/>
 - Takka: musta kamiina
 - Kiintokalusteet: Ovet (sävy Kashmir) <http://kensa.fi/fi/mallisto/mallisto/kvartetti.html> . Taso <https://www.omegakeittiot.fi/mallisto/tasot?pgid=ljpo6a0v3-f036feb3-efad-41f2-8d6e-5b9316746ef7> . Kromiset yksityiskohdat.
- Eteinen:
 - Lattia: <https://rtv.fi/tuotteet/keramiset-laatat/varastovalikoima/lattialaatat/flodsten/> . Voi olla myös samaa vinyyliä kuin olohuoneessa. Muut pinnat samat kuin olohuoneessa jne.
- Kylpyhuone/Sauna:
 - Lattia: laatta, Matrix light 10x10cm. <https://rtv.store/lattialaatat/4449-431341-matrix-b-10x10-cm-4751044710283.html#/>
 - Kph:n seinät: <https://rtv.fi/tuotteet/keramisetlaatat/varastovalikoima/lattialaatat/flodsten/> (koko:60x60 tai 30x60).
 - Katto: vahattu hirsipinta (STS 70-95 mm). Sävy: <https://www.teknos.com/fi-FI/kuluttajat-ja-ammattilaiset/varit/kaikki-kuultavat-varit/t3072/>
 - Saunassa kirkas lasiseinä ja ovi.
 - Saunan seinät: hirsi/hirsipaneeliseinä, sävy T3072 (sama kuin muualla). Lauteet samaa materiaalia kuin katossa, eli joko oksaton mänty, terveoksaainen kuusi tai haapa. Lankkulaude, sama sävy kuin seinissä (Satu Saunavaha, sävy T3072.
 - Kalusteet: erillisen suunnitelman mukaan (sama väritys kuin keittiössä). Kromiset suihku, hana jne.
 - Kiuas: Harvia Cilindro, wifiohjauksella
 - Valaistus: LED-valaistus himmentimillä.

"SNOW"



”POLAR NIGHT”

- Värimaailma:. musta, vaalea hirsi ja harmaa.
- Hirret käsitellään kuivissa tiloissa Teknoksen Helo Solana Wax:lla, sävy T3072. Sävy on kuultovalkoinen. Kattoon saman sävyinen esim. STS 70-95 levyinen mäntypaneeli.
- Lattiaan esim. Pergon Limfjord Lava Concrete tai Lysefjord Grey Valley Oak vinyyli .
- Kiintokalusteet: Oviksi musta sileä ovi (Kensa Kvartetti musta matta) ja musta minimalistinen vedin. Musta hana ja musta pesuallas. Tasoksi tummanharmaa hieman eläväinen laminaatti (3192 Luna Betoni). Välitilaan mattalasi (hirsi takana).
- Väliovet ovat mustat. Sähkökalusteet ovat mustat (myös spotit).
- Musta kamiina mallinen takka.
- Märkätiloissa ja saunan katossa joko vähäoksainen STS 70-95 mm haapapaneeli. Käsittely Teknoksen Satu Saunasuojalla, sävy T3072.
- Kylpyhuoneen seinissä keskiharmaa laatta (Extra Floor Light Grey esim.30x60cm) ja lattiassa saman sarjan 10x10 laatta. Kaikki seinät laatoitetaan. Vaakaladonta. Valopeili (pyöreä tai suorakaide). Mustat yksityiskohdat kuten pyyhekoukut, hana, suihku jne. Lasinen ja eleetön suihkuseinä. Musta kiintokaluste ja taso Bronx kivi -laminaatti.
- Saunassa kirkas lasiseinä ja -ovi. Seinät: hirsi/hirsipaneeliseinä, käsitelty harmaaksi Satu Saunasuojalla, sävy T8020.
- Lankkulauteet vaaleaksi käsiteltyä haapalankkua (Satu Saunavaha, sävy T3072).



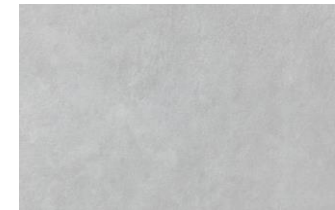
Seinät ja katto



Musta takka ja väliovet



Kiintokalusteet



Märkätilojen laatta



Saunan lauteet

”POLAR NIGHT”

- Olohuone/ Keittiö /Makuuhuoneet:
 - Lattia: https://www.pergo.fi/fi-fi/vinyylilattia/lysefjord-pad-pro/v4631-40237_grey-valley-oak tai https://www.pergo.fi/fi-fi/vinyylilattia/limfjord-pad-pro/v4622-40273_lava-concrete
 - Seinät: vahattu hirsipinta <https://www.teknos.com/fi-FI/kuluttajat-ja-ammattilaiset/varit/kaikki-kuultavat-varit/t3072/>
 - Katto: STS mäntypaneeli 70-95 mm. Vahattu <https://www.teknos.com/fi-FI/kuluttajat-ja-ammattilaiset/varit/kaikki-kuultavat-varit/t3072/>
 - Takka: musta kamiina
 - Kiintokalusteet: Ovet (sävy: musta) <http://kensa.fi/fi/mallisto/mallisto/kvartetti.html> . Taso: <https://carlocasagrande.fi/fi-fi/tasot/laminaattitasot/30-mm/ty%C3%B6taso-dekker/ty%C3%96taso-3192-luna-betoni-4200-12-600-12-30-tt3192600> .
Mustat yksityiskohdat.
- Eteinen:
 - Lattia: <https://rtv.fi/tuotteet/keramiset-laatat/varastovalikoima/lattialaatat/extra-floor/> (light grey, koko:30x60).
 - Muut pinnat samat kuin olohuoneessa jne.
- Kylpyhuone/Sauna:
 - Lattia: <https://rtv.fi/tuotteet/keramiset-laatat/varastovalikoima/lattialaatat/extra-floor/> (light grey, 10x10 cm) .
 - Kph:n seinät <https://rtv.fi/tuotteet/keramiset-laatat/varastovalikoima/lattialaatat/extra-floor/> (light grey, koko:30x60).
 - Katto: vahattu hirsipinta (STS 70-95 mm). Sävy: <https://www.teknos.com/fi-FI/kuluttajat-ja-ammattilaiset/varit/kaikki-kuultavat-varit/t3072/>
 - Saunassa kirkas lasiseinä ja -ovi.
 - Saunan seinät: hirsi/hirsipaneeliseinä, sävy harmahtava T3080 (<https://www.teknos.com/fi-FI/kuluttajat-ja-ammattilaiset/varit/kaikki-kuultavat-varit/t8020/>)
 - Lauteet esim haapalankua (Satu Saunavaha, sävy T3072)
 - Kalusteet: erillisen suunnitelman mukaa (sama musta ovi kuin keittiössä. Taso: <https://www.omegakeittiot.fi/mallisto/tasot?pgid=ljpo6a0v3-581edd3b-4676-4b9a-ab02-8950ec0937d9>)
 - Kiuas: Harvia Cilindro, wifiohjauksella
 - Valaistus: LED-valaistus himmentimillä.
 - Mustat hana, suihku, koukut jne.

"POLAR NIGHT"



”LAPLAND”

- Värimaailma: musta, harmaa hirsi ja grafiitti.
- Hirret käsitellään olohuoneessa, keittiössä ja käytävällä vaaleahkon harmaalla ja makuuhuoneissa tummemmalla. Teknoksen Helo Solana Wax:lla, sävy T8022 tai T8020. Kattoon saman sävyinen esim. STS 70-95 levyinen mäntypaneeli. Mikäli halutaan tumma tunnelma, valitaan kaikkialle T8022.
- Lattiaan tummanharmaa vinyyli (Pergon Limfjord Velvet Storm tai Aura Volcanic Stone).
- Kiintokalusteet: Oviksi harmaa sileä ovi (Kensa Kvartetti grafiitti matta) ja musta minimalistinen vedin. Musta hana ja musta pesuallas. Tasoksi tummanharmaa eläväinen laminaatti (CC&CoSL120S harmaa marmori) . Välitilaan mattalasi (hirsi takana).
- Väliovet ovat mustat. Sähkökalusteet ovat mustat (myös spotit).
- Musta kamiina mallinen takka.
- Kylpyhuoneen ja saunan katossa STS 70-95 mm haapapaneeli. Käsitteily harmahtavaksi (T8022 tai T8020, Teknoksen Satu Saunasuoja). Kylpyhuoneen seinissä tummanharmaa laatta (esim.45x45 cm Gabrielle Plumb) ja lattiassa saman sävyinen 10x10 laatta. Kaikki seinät laatoitetaan. Valopeili (pyöreä tai suorakaide). Mustat yksityiskohdat kuten pyyhekoukut, hana, suihku jne. lasinen ja eleeeton suihkuseinä. Saman sävyinen kiintokaluste kuin keittiössä.
- Saunassa kirkas lasiseinä ja -ovi. Seinät: hirsi/hirsipaneeliseinä, käsitelty harmaaksi samalla sävyllä kuin katto. Lauteet harmaaksi käsiteltyä haapalankkua (Satu Saunavaha, sävy T8022).



Seinät ja katto



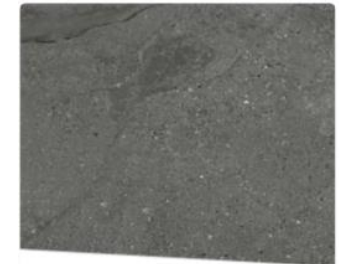
Sisäovet



Kiintokalusteet



Taso



Märkätilojen laatta

”LAPLAND”

- Olohuone/ Keittiö /Makuuhuoneet:
 - Lattia: https://www.pergo.fi/fi-fi/vinyylilattia/limfjord-pad-pro/v4622-40326_velvet-storm tai https://www.pergo.fi/fi-fi/vinyylilattia/aura-pad-pro/v4020-40231_volcanic-stone
 - Seinät: vahattu hirsipinta <https://www.teknos.com/fi-FI/kuluttajat-ja-ammattilaiset/varit/kaikki-kuultavat-varit/t8022/> tai <https://www.teknos.com/fi-FI/kuluttajat-ja-ammattilaiset/varit/kaikki-kuultavat-varit/t8020/>
 - Katto: STS mäntypaneeli 70-95 mm. Vahattu <https://www.teknos.com/fi-FI/kuluttajat-ja-ammattilaiset/varit/kaikki-kuultavat-varit/t8022/> tai <https://www.teknos.com/fi-FI/kuluttajat-ja-ammattilaiset/varit/kaikki-kuultavat-varit/t8020/>
 - Takka: musta kamiina
 - Kiintokalusteet: Ovet (sävy: grafiitti). <http://kensa.fi/fi/mallisto/mallisto/kvartetti.html> . Taso: <https://carlocasagrande.fi/fi-fi/tasot/v%C3%A4litolalevyt/v%C3%A4litolalevyt-kompakti-lam-wes/xx-v%C3%84litolalevy-sl120-harmaa-marmori-4100-12-645-ttvk120>. Mustat yksityiskohdat.
- Eteinen:
 - Lattia: <https://rtv.fi/tuotteet/keramiset-laatat/varastovalikoima/lattialaatat/cabrielle//> (Plumb, koko:45x45).
 - Muut pinnat samat kuin olohuoneessa jne.
- Kylpyhuone/Sauna:
 - Lattia: sama sävy kuin seinissä (10x10 cm) .
 - Kph:n seinät <https://rtv.fi/tuotteet/keramiset-laatat/varastovalikoima/lattialaatat/cabrielle//> (Plumb, koko:45x45).
 - Katto: vahattu hirsipinta (STS 70-95 mm). Sävy: <https://www.teknos.com/fi-FI/kuluttajat-ja-ammattilaiset/varit/kaikki-kuultavat-varit/t8022/>
 - Saunassa kirkas lasiseinä ja ovi.
 - Saunan seinät: hirsi/hirsipaneeliseinä, sävy harmahtava <https://www.teknos.com/fi-FI/kuluttajat-ja-ammattilaiset/varit/kaikki-kuultavat-varit/t8022/>
 - Lauteet esim haapalankkua (Satu Saunavaha, sävy T8022)
 - Kalusteet: erillisen suunnitelman mukaa (sama ovi ja taso kuin keittiössä).
 - Kiuas: Harvia Cilindro, wifiohjauksella
 - Valaistus: LED-valaistus himmentimillä.
 - Mustat hana, suihku, koukut jne.

"LAPLAND"



”CANDEL COZY”

- Värimaailma: ruskea, greige, beige ja ripaus ehkä kuparia/pronssia.
- Hirret käsitellään kuivissa tiloissa Tikkurilan hirsivahalla, sävy 3465 Kivikko. Kattoon saman sävyinen (tai astetta vaaleampi 3439 Villa. Esim. STS 70-95 levyinen mäntypaneeli.
- Lattiaan seinien sävyinen vinyyli Pergon Aura Oxidized Stone vinyyli tai vaaleampi kuten Pergon Limfjord Desert Concrete vinyyli
- Kiintokalusteet: ruskeat. Feel M49P Teräs matta. Pronssinen tai kuparinen vedin. Musta, kuparinen tai pronssinen hana. Musta pesuallas. Tasoksi CC&Co:n Laava Marmori. Välitilaan sama kuin tasossa.
- Väliovet ovat mustat. Sähkökalusteet ovat mustat (myös spotit).
- Musta kamiina mallinen takka.
- Kylpyhuoneen ja saunan katossa STS 70-95 mm haapapaneeli. Käsitely samoilla sävyillä kuin muissa tiloissa. Kylpyhuoneen seinissä Pro Fluid Light Beige -laatta (esim.30x60cm) ja lattiassa saman sarjan 10x10 laatta. Kaikki seinät laatoitetaan. Vaakaladonta. Valopeili (pyöreä tai suorakaide). Mustat, kupariset tai pronssiset yksityiskohdat kuten pyyhkekoukut, hana, suihku jne. Lasinen ja eleetön suihkuseinä. Sama kiintokaluste ja taso kuin on keittiössä.
- Saunassa kirkas tai pronssinen lasiseinä ja -ovi. Seinät: hirsi/hirsipaneeliseinä, käsitelty samalla sävyllä kuin katto. Lauteet myös samaa värimaailmaa. Haapalankkua.



Seinät ja katto



Musta takka



Kiintokalusteet



Tasot



Märkätilojen laatta

”CANDEL COZY”

- Olohuone/ Keittiö /Makuuhuoneet:
 - Lattia: Esim tummempi: https://www.pergo.fi/fi-fi/vinyylilattia/aura-pro/v4120-40235_oxidized-stone tai vaaleampi https://www.pergo.fi/fi-fi/vinyylilattia/limfjord-pad-pro/v4622-40274_desert-concrete
 - Seinät: vahattu hirsipinta <https://tikkurila.fi/node/24637> tai <https://tikkurila.fi/node/24663>
 - Katto: STS mäntypaneeli 70-95 mm. Vahattu <https://tikkurila.fi/node/24637> tai <https://tikkurila.fi/node/24663>
 - Takka: musta kamiina
 - Kiintokalusteet: Ovet <https://www.hahle.fi/fino-ovet/> (Feel M49P Teräs matta).
- Eteinen
 - Lattia: <https://rtv.fi/tuotteet/keramiset-laatat/varastovalikoima/lattialaatat/pro-fluid/> (Pro Fluid Light Beige –laatta (esim.30x60cm))
 - Muut pinnat samat kuin olohuoneessa jne.
- Kylpyhuone/Sauna:
 - Kph seinät: <https://rtv.fi/tuotteet/keramiset-laatat/varastovalikoima/lattialaatat/pro-fluid/> (Pro Fluid Light Beige –laatta (esim.30x60cm)).
 - Lattia: sama sävy kuin seinissä (10x10 cm) .
 - Katto: vahattu hirsipinta (STS 70-95 mm). Sävy: <https://tikkurila.fi/node/24637> tai <https://tikkurila.fi/node/24663>
 - Saunassa kirkas tai pronssi lasiseinä ja ovi.
 - Saunan seinät: hirsi/hirsipaneeliseinä, sävy <https://tikkurila.fi/node/24637> tai <https://tikkurila.fi/node/24663>
 - Lauteet esim haapalankkua (<https://tikkurila.fi/node/24637> tai <https://tikkurila.fi/node/24663>)
 - Kalusteet: erillisen suunnitelman mukaa (sama ovi ja taso kuin keittiössä).
 - Kiuas: Harvia Cilindro, wifiohjauksella
 - Valaistus: LED-valaistus himmentimillä.
 - Mustat, kupariset tai pronssiset yksityiskohdat kuten pyyhekoukut, hana, suihku jne

"CANDEL COZY"

